



La dimension européenne de l'innovation: le réseau EBN, le rôle des BICs et des Technopôles

Colloque Euro-méditerranéen de l'Innovation

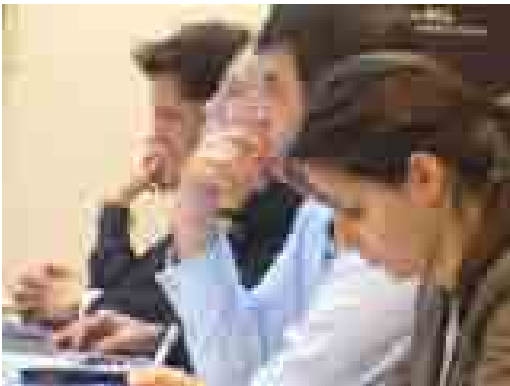
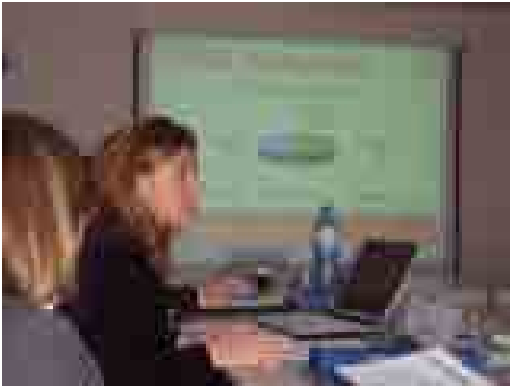
Tunis, 14 octobre 2010

Philippe VANRIE, EBN Bruxelles



EBN – European BIC Network
Avenue de Tervuren, 168. B – 1150 Bruxelles
Phone: + 32 2 772 89 00 - Fax: +32 2 772 95 74
E-mail: ebn@ebn.eu – Internet : www.ebn.eu

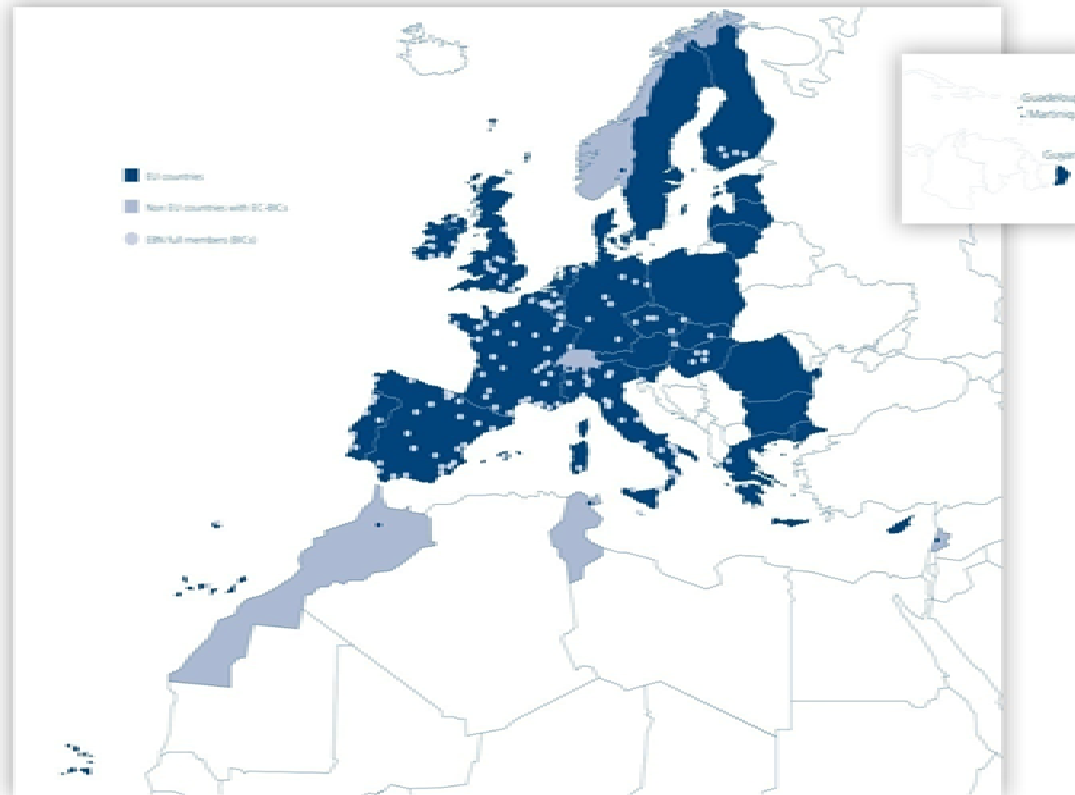
Le réseau EBN



- Le réseau européen des CEEIs, incubateurs, technopoles, centres d'innovation and d'entrepreneuriat >>> Innovation-based Incubators (IBIs) >>> Business & Innovation Centres (BICs)
- Un réseau organisé de 250 membres (*Business & Innovation Support Centres*) couvrant la plupart des régions des pays de l'UE et de son voisinage
- Une initiative prise il y a plus de 25 ans par la CE (DG Regio), des collectivités territoriales, des Universités et des industriels >>> Un pionnier du PPP
- Le partenaire de référence de la CE, de l'ESA, de la BM
- Un "cluster de clusters" avec @ 25.000 smart entrepreneurs inside >> > *Village Tronic, Exilica, Vivalis, Lipotec, Codasystem, Semiotix, BioAzul, EVS system, ...*
- Une communauté d'intermédiaires qualifiés et engagés, parmi lesquels l'API, El Gazalla, TVT, Innotek, Aditec, Promotech, LME, Innopark, Synergia, Berytech, Innostart,...

La géographie du réseau

170 CEEI labellisés,
membres effectifs d'EBN



70 membres associés:
Agences publiques, CCI,
Universités, Grands
Groupes, Investisseurs,
Technopôles, Consultants
spécialisés, Collectivités,...

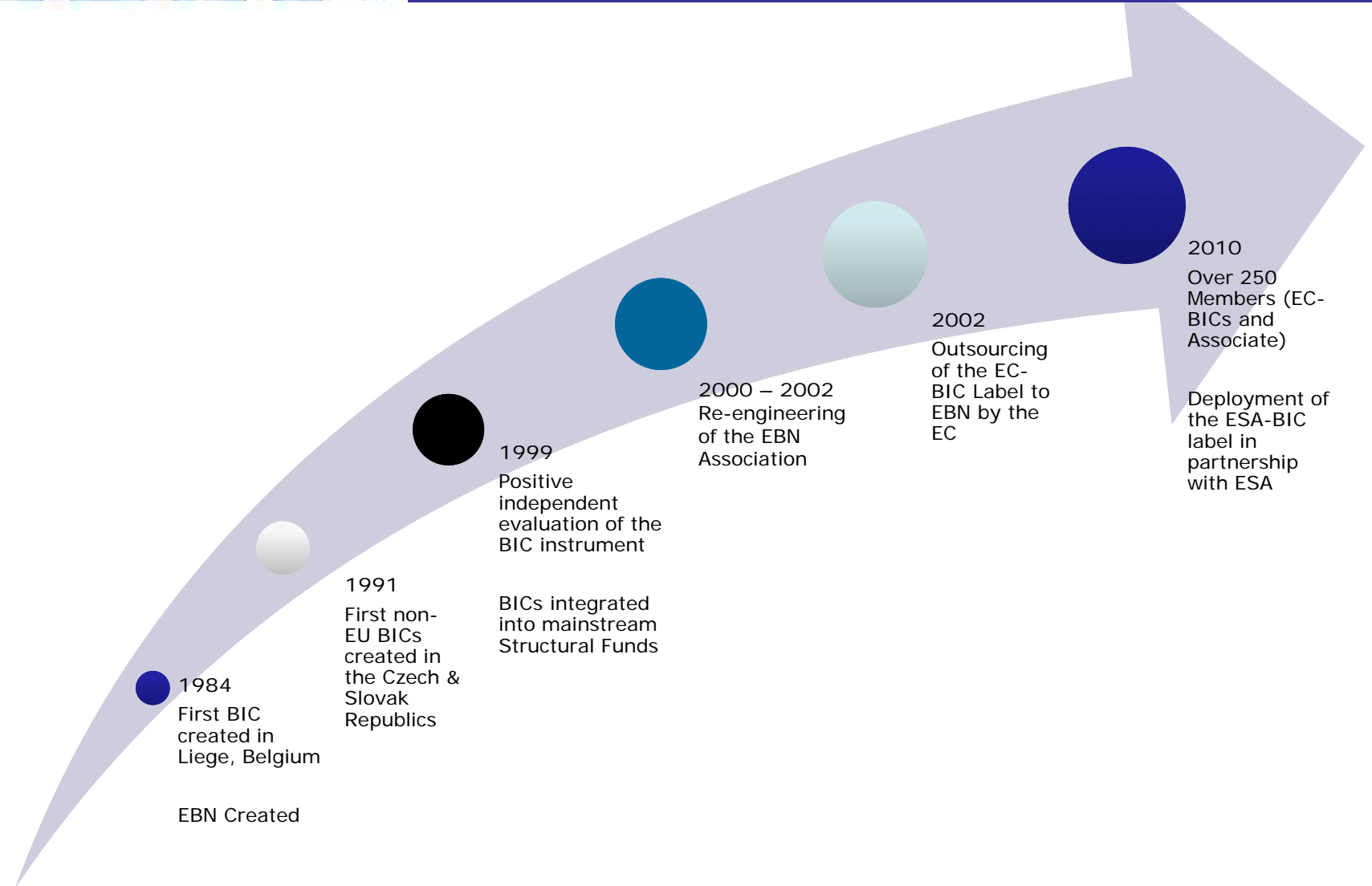
Un réseau d'abord pan-
européen, mais ouvert
sur son voisinage
(Tunisie, Maroc, Liban,
Jordanie, Syrie, Russie,
Ukraine, Croatie,...) et sur
le monde (Chine, Chili,
Brésil, Québec,...)

La passion du service: un réseau à haute valeur ajoutée

- Promotion & reputation-building,
including *BIC2Pub*
- Quality & benchmarking,
including *Perf2Perf, Tool2Tool, Case2Case*
- Networking & community-building,
including *BIC2BIC, Biz2Biz, SB2F*
- Policy navigation & opportunity spotting,
including *BIC2Proj, Biz2Prog*
- EU/int'l projects & cooperation building,
including *N2N, SmallB2BigB, BIC2Clust*
- All-round help-desk



Repères historiques et trajectoire



EBN – European BIC Network
Avenue de Tervuren, 168. B – 1150 Bruxelles
Phone: + 32 2 772 89 00 - Fax: +32 2 772 95 74
E-mail: ebn@ebn.eu – Internet : www.ebn.eu

C'est quoi l'innovation ?

- De la R&D « upstream » (acquisition/dév. de nouvelle PI)
- Technologie & Engineering (optimisation des processus)
- Blue ocean (invention/création de nouveaux marchés, ex: i-pad)
- Red ocean (intensification de la compétition frontale)
- Radicale (Ré-invention de l'entreprise!, ex: Keytrade bank)
- De rupture (« l'innovation perturbatrice », ex: RyanAir)
- Incrémentale (Optimizing the processes)
- Micro-innovations (constitutive of a corp. system for innovation)
- Quality management & amélioration permanente
- Innovation strategique (ex: Dacia)
- Innovation non intentionnelle
- Innovation de survie(La Redoute « on-line » shop)
- Applications « Downstream » (orientée « end users »)

Les bénéfices de l'innovation ?

- Amélioration de la Qualité
- Amélioration des processus de production
- Amélioration de la rentabilité and croissance des revenus
- Défense du « core business » et expression de son leadership
- Extension de la gamme de produits/services
- Création de nouveaux marchés
- Réduction des couts et & promotion du « lean manufacturing »
- Réduction de la facture énergétique & en intrants
- Réduction des coûts de la R&D (paradoxe !)
- Promotion de l'esprit d'entreprise et d'attitudes orientées-marché
- Attraction de partenaires industriels stratégiques
- Valorisation de la perception par vos clients et prospects
- Diffusion d'une image et d'une culture d'entreprise positive
- Amélioration de la valeur pour les actionnaires



Pourquoi l'innovation est capitale ?

- Des changements dans l'environnement forcent les entreprises à trouver de nouveaux modes de services à leurs clients (ex: industrie automobile, ou plutôt de la mobilité)
- La pression concurrentielle s'accroît et menace le business actuel (ex: La Poste)
- De nouveaux besoins de clients émergent et requièrent de nouvelles réponses (ex: armes non létales)
- Des technologies de rupture rendent l'activité obsolète (ex: l'avènement de la photographie digitale)
- Des technologies émergentes créent des opportunités de créations de valeur (ex: mini-cyclotrons)
- Il faut ajuster les méthodes traditionnelles de gestion de l'innovation, basées sur de l'information *certaine* et des modes de décision rationnel

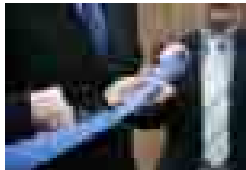


Quel impact?

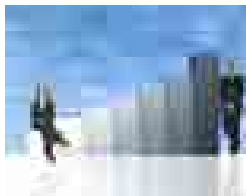
Résultats cumulés pour l'ensemble du réseau



175.000 Business Plans développés



65.000 Start-ups créées

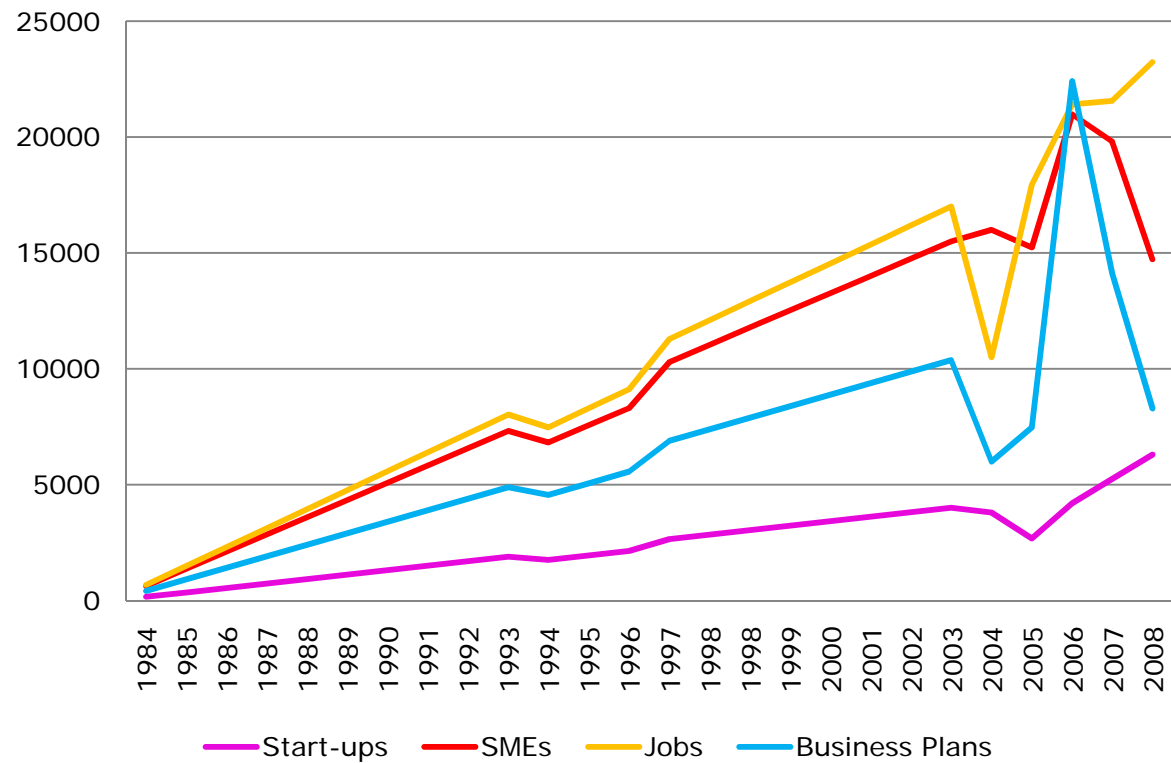
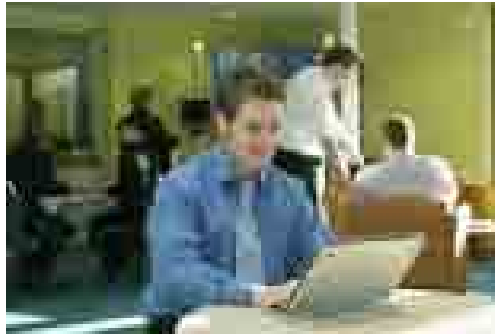


250.000 PMEs-PMIs existantes accompagnées



275.000 emplois nouveaux générés

Quelles sont les tendances?



EBN – European BIC Network
Avenue de Tervuren, 168. B – 1150 Bruxelles
Phone: + 32 2 772 89 00 - Fax: +32 2 772 95 74
E-mail: ebn@ebn.eu – Internet : www.ebn.eu

CEEs / BICs/Technopoles

*Core Business et Compétences-clés:
plus que les mots, le référentiel métier !*



- **incubateur** de nouveaux projets d'entreprises
- **créateur** de start-ups innovantes
- **générateur** de spin-offs
- **développeur** de projets d'innovation en PME-PMI
- **accélérateur** de croissance
- **animateur** de clusters et de pôles de compétitivités
- **animateur** de pépinières technologiques
- **multiplicateur** de politiques publiques
- **réseuteur et connecteur** intra et extra-territorial
- **débusqueur** et développeur d'opportunités
- **Coach et mentor** de porteurs de projets
- **Explorateur** !

Portrait d'un CEEI/BIC



- **Une structure légère et flexible** (équipes de 8 à 12 permanent + consultants externes)

- Un organisme **indépendant**, dont les partenaires sont majoritairement **publics**, mais avec une présence significative du secteur **privé**

- **Un “réseuteur” régional et international:**

- Universités, Technopôles et Centres de R&D/transfert
- Incubateurs, CCI, ADR, ADL, ARI, PDC, Clusters
- Grands Groupes, Réseau de BAs, Fonds d’amorçage
- Institutions publiques et collectivités territoriales
- Europe et + : CE, ESA, OEB, EIT, BM, PNUD, ...et les réseaux!

- **Focalisé sur l’entrepreneuriat innovant, notamment sur:**

- TIC, Télécom et Applications mobiles
- Energie, Environnement and technologies propres
- Sciences du vivant et Biotech
- Mécatronique et applications logicielles

Portrait d'un CEEI/BIC



• ***Prestataires de services à haute valeur ajoutée:***

- Business planning et modélisation économique
- Simulation et planification financière
- Accès aux sources de financement (BA, PH, Pre-seed, Seed, grants,...)
- Coopération internationale, projets européens et soft-landing
- Ingénierie de projets d'innovation
- Support et suivi personnalisé (post-incubation- package "croissance")
- IE, guidance PI,... ("First Aid & Signposting")
- Stimulateur de l'écosystème, du SRI (de la SRI !)
- Experimentateur de nouvelles approches (Living labs, Open Innovation, Spin-offs, ...)

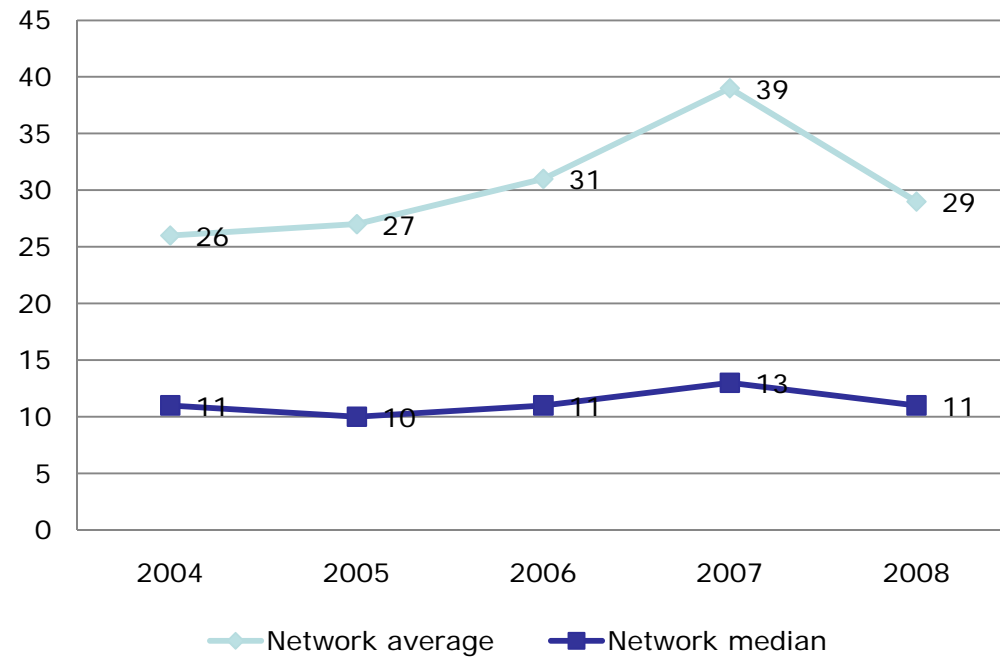
• ***Infrastructure d'incubation physique (moyenne: 30 companies, 175 personnes, vivant ensemble sur 3 à 5000 m2)***

• ***Animation de clusters and support aux projets collaboratifs (pôles of compétitivité, clusters locaux, etc.)***



Les performances du réseau

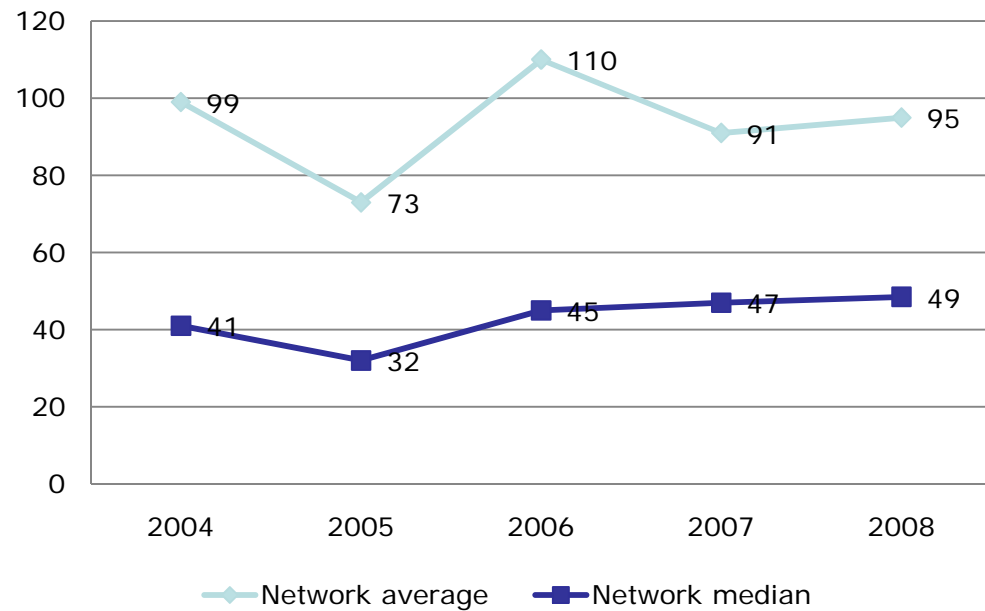
de start-ups créées / année / CEEI



EBN – European BIC Network
Avenue de Tervuren, 168. B – 1150 Bruxelles
Phone: + 32 2 772 89 00 - Fax: +32 2 772 95 74
E-mail: ebn@ebn.eu – Internet : www.ebn.eu

Les performances du réseau

de PME (projets) accompagnées / année / CEEI

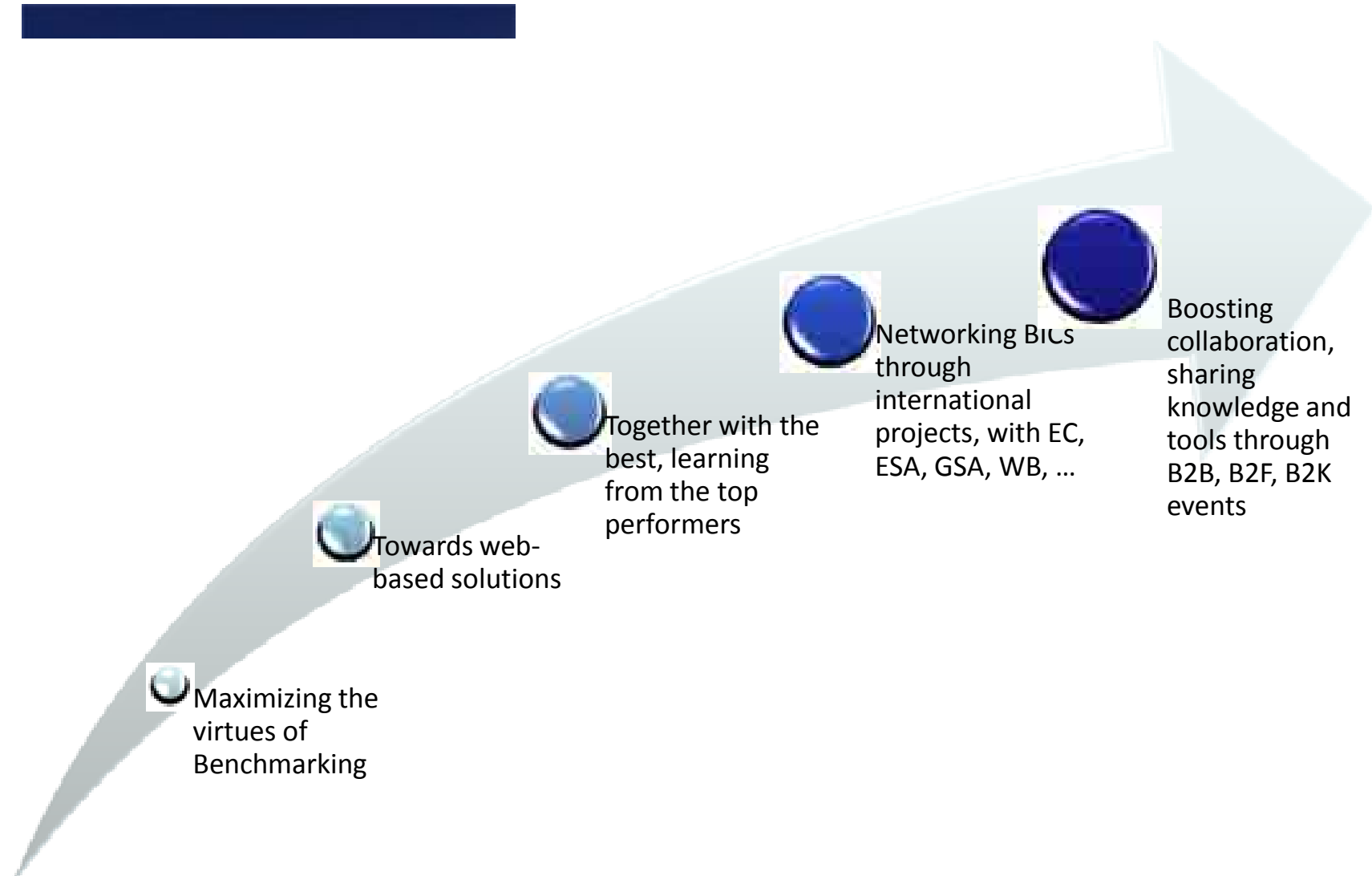


Effacité et retour sur investissement

Ratios coûts/résultats 2005 - 2008

Value for Money	2005	2006	2007	2008
Cost per job created with support of a BIC	5,218,00	7,692,00	6,789,00	10,639,59
Public financial contribution per job created	3,143,00	4,924,00	5,410,00	6,150,08
Average number of start-ups per 100K€ of BIC income	1,70	1,84	2,15	2,02
Average number of jobs created per 100K€ of BIC income	19,00	12,90	11,10	9,63
Average number of business plans created per 100K€ of BIC income	8,50	9,06	5,80	3,70
Average number of companies assisted per 100K€ of BIC income	7,00	9,35	6,00	10,28
Average number of start-ups per FTE member of BIC staff	2,00	1,71	2,12	1,71
Average number of jobs created per FTE member of BIC staff	22,00	12,00	11,00	8,16
Average number of business plans created per FTE member of BIC staff	10,00	9,17	5,75	3,14
Average number of companies assisted per FTE member of BIC staff	8,30	8,09	6,00	6,72

Vision et évolution d'EBN?



EBN – European BIC Network
Avenue de Tervuren, 168. B – 1150 Bruxelles
Phone: + 32 2 772 89 00 - Fax: +32 2 772 95 74
E-mail: ebn@ebn.eu – Internet : www.ebn.eu

Le BIC idéal- la technopole rêvée !

- @ Animé par une “dream team”,
- @ guidé par des acteurs visionnaires et une stratégie ambitieuse,
- @ crédible vis-à-vis du secteur privé,
- @ mandaté par le secteur public, indépendant et s’inscrivant dans la durée,
- @ générateur d’impact et de développement économique local,
- @ stimulateur de culture entrepreneuriale,
- @ développeur d’innovations de toute nature, par tous, pour tous,
- @ au service de communautés d’entrepreneurs très variées,
- @ ouvert aux partenariats externes,



En quête d'idéal (suite et fin)!

- véritable laboratoire d'idées et de projets,
- centre de développement de projets,
- accélérateur de croissance pour TPE à potentiel technologique,
- animateurs de clusters,
- plateforme de networking, de créativité, d'incubation physique (off-line) et virtuelle (on-line),
- carrefour d'idées, projets, créateurs, investisseurs,
- et bien sûr fenêtre ouverte sur l'extérieur, l'Europe, le monde
- Attention: gouvernance, pragmatisme, ambition et modestie!



Clin d'œil de conclusion: *Food for innovation thinking*

- « the internet is and will remain a marginal phenomenon », (Bill Gates, CEO Microsoft, 1994)
- « the problem is not to know-how, but to know who knows who knows how », (N. Sakhav, SVP R&D Procter & Gamble, 2005)
- « I haven't failed. I've simply found 10,000 ways that do not work », (Thomas Edison)
- « ce qui est maintenant prouvé fût autrefois imaginé » (Paul Eluard)
- « il faut pousser l'innovation « frugale » comme celle qui donna naissance à la Tata nano à 2000 dollars » (René Obermann, Deutsche Telekom, 2010)
- ...

EBN

*Challenging recession with
smart entrepreneurship !*

European BIC Network

Philippe VANRIE - pva@ebn.be

www.ebn.eu

Avenue de Tervuren, 168
1150 Brussels

Tel. +32 (0)2 761 10 87

Fax +32 (0)2 772 95 74

